

Academia Nacional de la Ingeniería y el Hábitat

EL DESARROLLO DE VENEZUELA EN EL SIGLO XX Y SU RETROCESO

GONZALO J. MORALES
Caracas, Agosto 2010



VENEZUELA

SUPERFICIE: 916.000 KM2.

POBLACIÓN:

1900: 2,5 MILL. HAB.

1960: 7,0 MILL. HAB.

1998: 25 MILL. HAB



INFRAESTRUCTURA 1900

- VÍAS DE COMUNICACIÓN TERRESTRE:
- Incomunicación general
- caminos de recuas
- Trenes a VARIAS ciudades y 4 tranvias
- Puentes escasos
- Un solo túnel
- Acueductos y cloacas en Caracas y Valencia



SALUD 1900

- TUBERCULOSIS, Chagas
- SÍFILIS Y VENÉREAS
- PARÁLISIS INFANTIL, parásitos int., triquina, bilharzia
- PALUDISMO, VIRUELAS, TIFUS
- Cuatro hospitales en todo el territorio
- Pocos médicos
- EXPECTATIVA De VIDA: 45 AÑOS



EDUCACIÓN Y FORMACIÓN

- AÑO 1900:
- 2 UNIVERSIDADES
- 4 LICEOS PÚBLICOS
- 1 ESCUELA NORMAL PARA HEMBRAS
- 1 ESCUELA TÉCNICA PARA VARONES
- 20 ESCUELAS PRIMARIAS
- ANALFABETISMO: 95%



DESARROLLO TÉCNICO

AÑO 1900

- ILUMINACIÓN EN SEIS CIUDADES PRINCIPALES
- 4 LÍNEAS DE TRANVÍAS Y varias de TRENES
- CAMINOS DE RECUAS A LA GUAIRA Y HASTA VALENCIA
- LÍNEAS DE VAPORES EXTRANJEROS A PRINCIPALES PUERTOS
- COMERCIO DE CABOTAJE POR BARCOS PEQUEÑOS
- PRODUCCIÓN MUY LIMITADA
- POCOS PRODUCTOS PARA EXPORTACIÓN
- 6 PLANTAS ELÉCTRICAS (1911) EN CAPITALS



EDUCACIÓN 1958

- 4 UNIVERSIDADES PUBLICAS Y 2 PRIVADAS
- 20 LICEOS PÚBLICOS Y DIEZ PRIVADOS
- 80 ESCUELAS PRIMARIAS PUBLICAS Y 30 PRIVADAS
- 1 ESCUELA TÉCNICA INDUSTRIAL PUBLICA
- 5 ESCUELAS ARTESANALES PRIVADAS
- 4 ESCUELAS NORMALES
- 10 ESCUELAS DE COMERCIO PUBLICAS Y PRIVADAS
- EDIFICACIONES ESCOLARES
- ANALFABETISMO: 60%
- POBLACIÓN: 7 Millones de habitantes



PRODUCCIÓN 1958

- EMPRESAS PETROLERAS EFICIENTES
- 1 FABRICA DE CABILLAS
- 4 FABRICAS DE CEMENTO
- 5 TELARES Y FABRICAS DE VESTIDOS
- 3 FABRICAS DE CERVEZA
- EMBOTELLADORAS DE REFRESCOS
- EMPRESA SIDERÚRGICA EN FORMACIÓN
- EMPRESA PETROQUÍMICA EN FORMACIÓN
- EMPRESAS DE ALIMENTOS
- EMPRESAS DE TRANSPORTE AÉREO, TERRESTRE Y MARÍTIMO
- otras

VIVIENDA 1958

- Las ciudades y pueblos estructurados
- Muchas viviendas humildes
- Ranchos en los cerros de Caracas
- El gobierno comenzó la construcción de edificios multifamiliares, sociales.
- Ranchos en todas las poblaciones
- Comienza la construcción caótica de ranchos



DESEMPLEO Y POBREZA

- 1958 Comienza el desempleo en Caracas, Puerto La Cruz, Puerto Ordaz
- La pobreza alcanza a un 80%
- Vivienda: hasta 1998 se construyeron en promedio 60 mil viviendas por año



CUADRO 1
COMPORTAMIENTO DE LA INFLACIÓN Y EL CRECIMIENTO ECONÓMICO EN
VENEZUELA

	<u>Inflación</u>		<u>Crecimiento</u>	
	Promedio	Desviación Típica	Promedio	Desviación Típica
1950-1959	1.3	1.9	8.5	3.0
1960-1969	1.4	1.1	4.7	2.2
1970-1979	6.0	3.2	3.6	3.1
1980-1989	19.4	16.2	0.0	4.8
1990-1995	36.3	8.8	3.8	4.2
1950-1995	11.0	14.6	3.9	4.3
1950-1973	1.6	1.5	5.7	3.3
1973-1995	20.2	15.7	2.1	4.5

Crecimiento de capacidad eléctrica instalada

\ Año	1.947	1.954	1.957	1.967	1.977	1.981	1.987
Capacidad Instalada MW	78,7	395	570	1.860	4.918	6.787	17.625
Producción GWh	300	938,9	2.005	7.060	20.264	35.055	50.206
Habitantes Mill	4,7	5,9	6,5	8,8	12,1	14,2	18,3
Watt/habitante	17	67	88	211	408	486	963
KWh/habitante-año	64	159	308	802	1.681	2.469	2.748

La tabla siguiente muestra las estadísticas básicas de producción y consumo en el período de 1.947 a 1.987.
(se excluyen los autoprodutores).

Tomado de la revista "Energía e Industria", Enero-Marzo 1989

INFRAESTRUCTURA 1960

VÍAS DE COMUNICACIÓN:

25.000 KM. CARRETERAS Y AUTOPISTAS

PUENTES Y TÚNELES MODERNOS

TRES PUERTOS MODERNOS

SISTEMA DE AEROPUERTOS EN CAPITALS

EDIFICACIONES PARA LA ADMINISTRACIÓN
PÚBLICA

PROGRAMA PARA CONSTRUIR 100 MIL VIVIENDAS
POR AÑO (1969)



INFRAESTRUCTURA 1980

- VÍAS DE COMUNICACIÓN:
- 90.000 KM. CARRETERAS Y AUTOPISTAS
- 4 PUERTOS MARÍTIMOS MODERNIZADOS Y tres FLUVIALES, además de puertos petroleros
- 3 AEROPUERTOS INTERNACIONALES, OTROS MENORES EN CIUDADES MAYORES Y CAMPOS
- EDIFICACIONES MAYORES PARA LA ADMINISTRACIÓN PÚBLICA
- SISTEMA ELÉCTRICO INTERCONECTADO



SALUD 1980

- TODAS LAS ANTERIORES ENFERMEDADES CASI DESAPARECIDAS
- HOSPITALES EN TODAS LAS CAPITALES Y AMBULATORIOS EN POBLACIONES MENORES
- 60.000 MÉDICOS
- MUCHA POBLACIÓN DESASISTIDA
- EXPECTATIVA VIDA: 73 AÑOS



EDUCACIÓN 1990

- 100 INSTITUCIONES DE EDUCACIÓN SUPERIOR
- 44 INSTITUTOS SUPERIORES DE EDUCACIÓN TÉCNICA
- INSTITUTOS DE EDUCACIÓN MEDIA EN CADA ESTADO
- ESCUELAS PRIMARIAS EN CADA COMUNIDAD NACIONAL
- ESCUELAS TÉCNICAS Y ARTESANALES EN TODO EL PAÍS



DESARROLLO DE ACTITUD HUMANA:

hábitos, comportamiento,

Puntualidad

Respeto a las personas

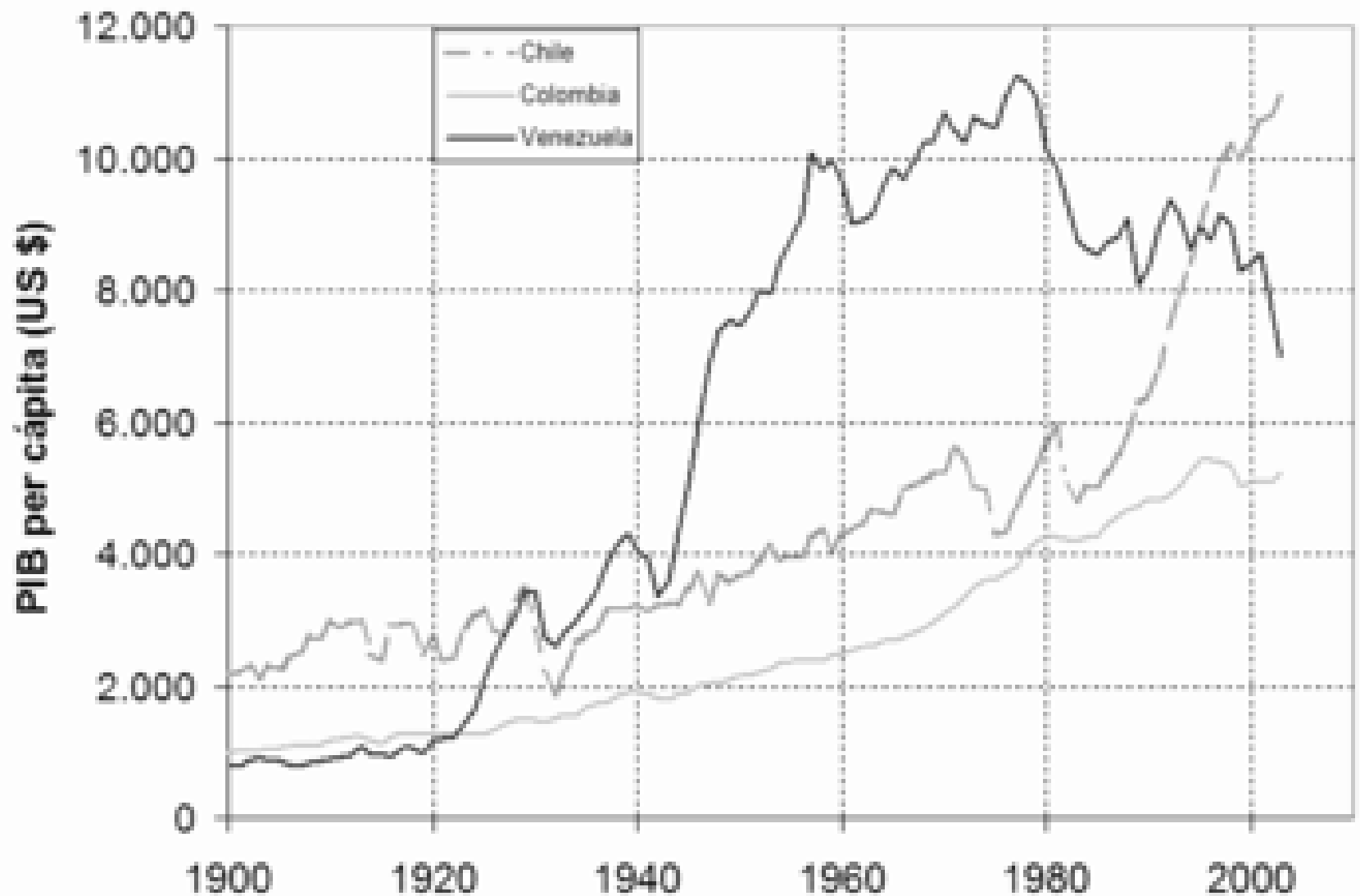
Respeto a las instituciones

Comportamiento en público

Superstición

Diferencias raciales

Corrupción, robo



Comparación del PIB per cápita nominal de Venezuela, Chile y Colombia, durante el siglo XX, basado en [World Population, GDP and Per Capita GDP, 1-2003 AD](#).

HANNOVER 13

Economía Inflación

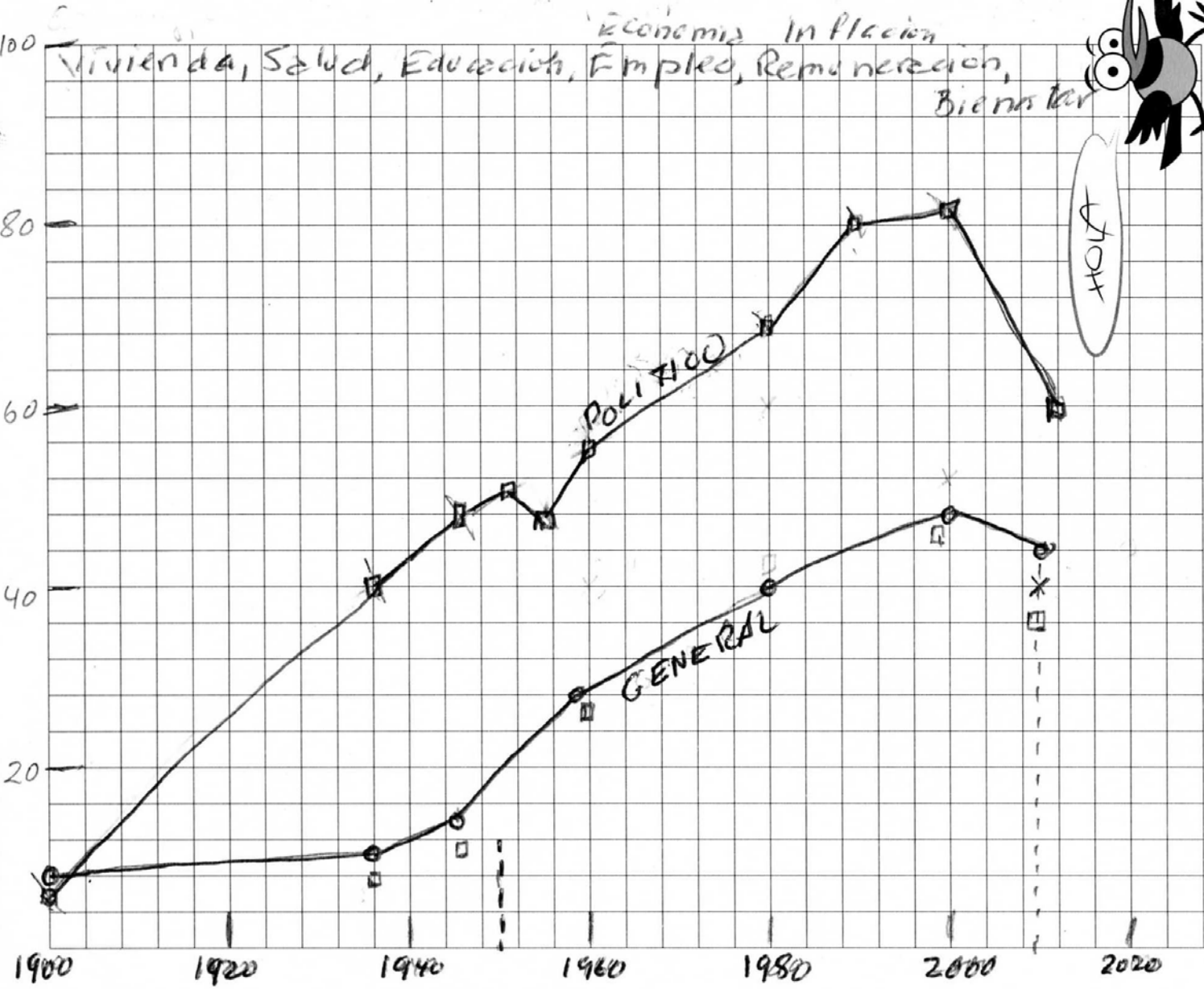
Vivienda, Salud, Educación, Empleo, Remuneración, Bienestar



HOLZ

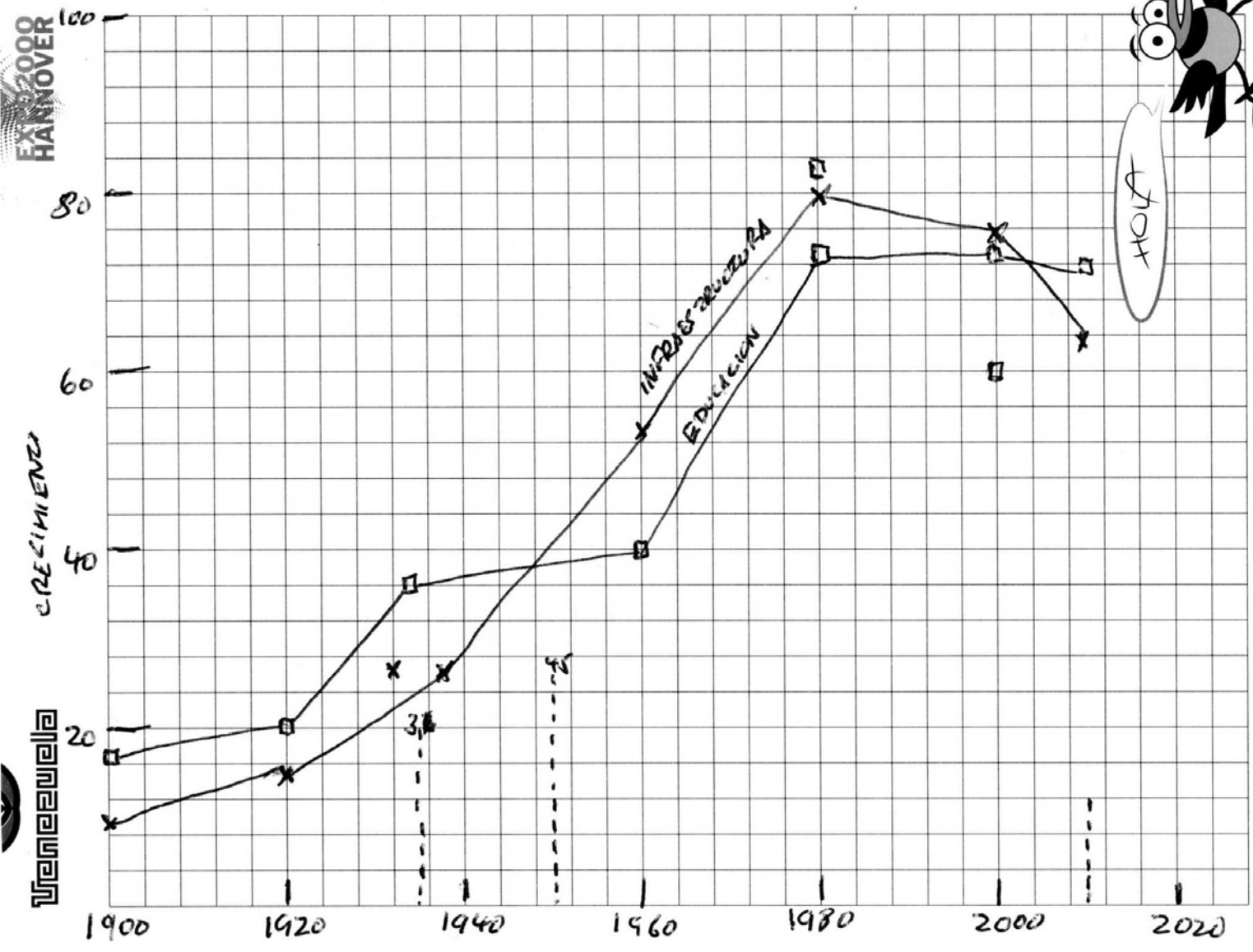
CRECIMIENTO

TEMPERATURA



1900 1920 1940 1960 1980 2000 2020

EXPO 2000
HANNOVER



HOI?